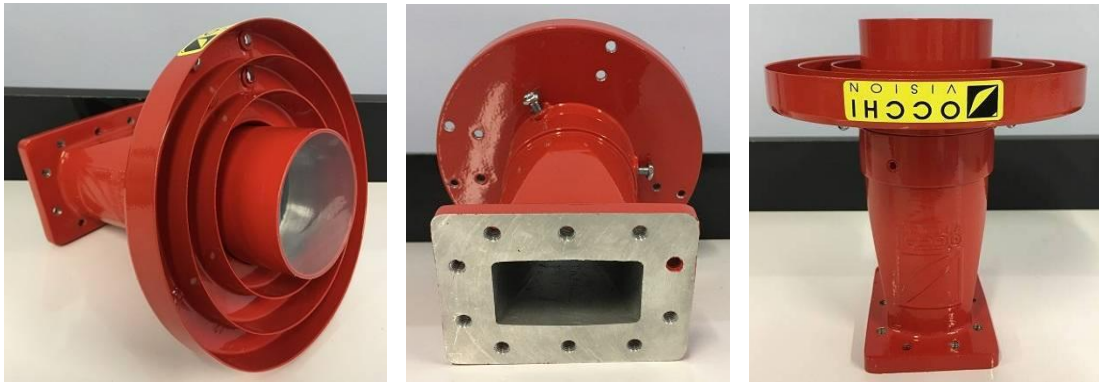
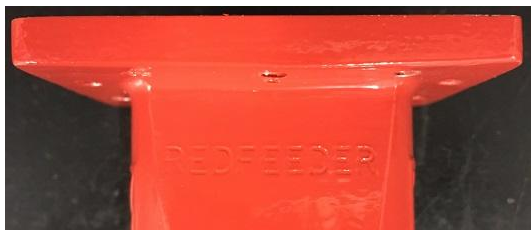


Alimentador Redfeeder



Produzido no Brasil, o **Alimentador Redfeeder, Linear Simple**, foi projetado para a recepção da Banda C com eficiência e praticidade, para aplicação em sistemas de recepção profissional de TV via satélite. Modelo compacto, leve, econômico e de alta eficiência. A montagem do alimentador pode ser feita em antenas com três ou quatro hastes, adequando-se na maior parte dos modelos existentes em nosso mercado.

Modelo	Redfeeder – BRRF
Polarização	Linear
Frequência de Operação	3.4 – 4.2 GHz
Flange de Entrada	CPR 229F
F/D	Ajustável 0.30 a 0.40
VSWR	1.30:1 máx.
Perda de Inserção	0,20 dB
Perda de Retorno	14 dB
Polarização Cruzada no eixo	26 dB
Montagem	Para antenas de 3 ou 4 hastes
Temperatura de Operação	-40°C até +60°C
Peso	0,730 Kg
Cor	Vermelho
Pintura	Eletrostática Epóxi
Acessórios	Parafusos do LNB e do prato
NCM	8529.10.90



*Nota: Especificações sujeitas a alterações sem prévio aviso.
Produzido no Brasil*