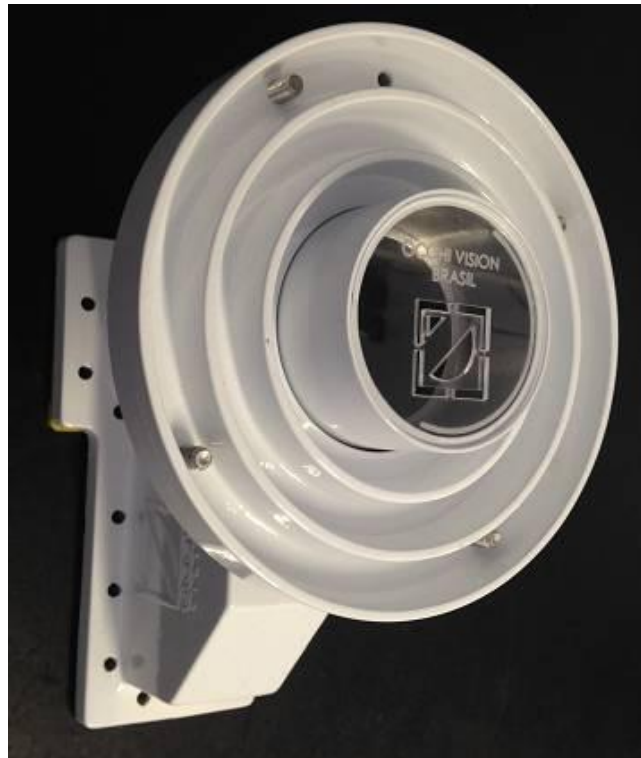
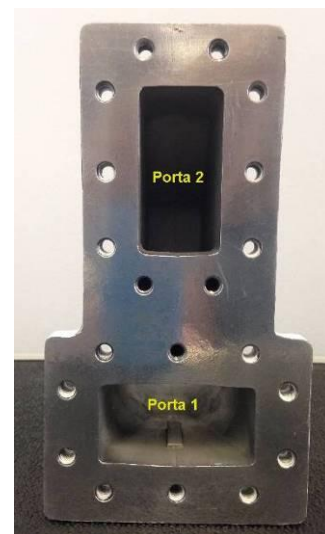
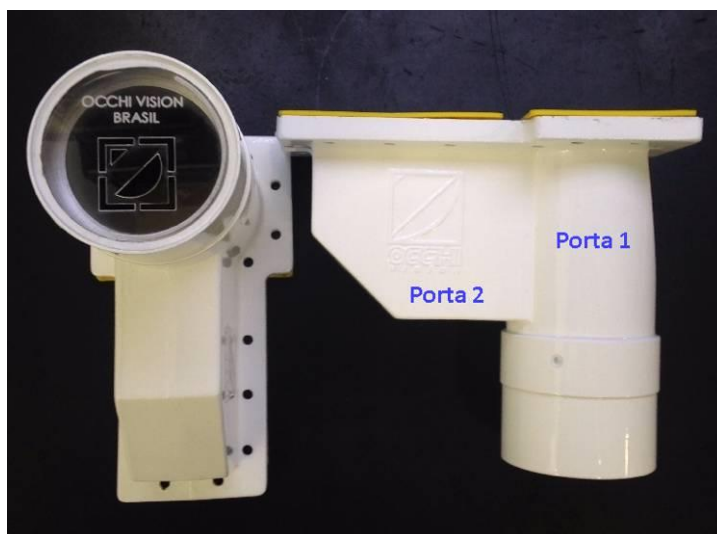


## *Alimentador Superfeed 3 Dual Linear Duplo*



Produzido no Brasil, o **Alimentador Superfeed 3 Dual, Linear Duplo**, foi projetado para a recepção da Banda C com eficiência e praticidade, para aplicação em sistemas de recepção profissional de TV via satélite. O diferencial deste modelo é que ambas as portas ficam no mesmo alinhamento axial, sendo a **Porta 1** com recepção direta e a **Porta 2** com recepção lateral.



A montagem do alimentador pode ser feita em antenas com três ou quatro hastes, adequando-se na maior parte dos modelos existentes em nosso mercado.



<b>Modelo</b>	<b>SuperFeed 3 Dual – BRSF3D</b>
<b>Polarização</b>	<b>Linear</b>
<b>Frequência de Operação</b>	<b>3.4 – 4.2 GHz</b>
<b>Flange de Entrada</b>	<b>CPR 229F</b>
<b>F/D</b>	<b>Ajustável 0.31 a 0.40</b>
<b>VSWR</b>	<b>1.30:1 máx.</b>
<b>Perda de Inserção</b>	<b>0,20 dB</b>
<b>Perda de Retorno</b>	<b>15 dB</b>
<b>Polarização Cruzada no eixo</b>	<b>Porta 1: 28 dB Porta 2: 25 dB</b>
<b>Montagem</b>	<b>Para antenas de 3 ou 4 hastes</b>
<b>Temperatura de Operação</b>	<b>-40°C até +60°C</b>
<b>Peso</b>	<b>1,8 Kg</b>
<b>Acessórios</b>	<b>Parafusos para montagem dos LNBS em aço inox, tampa de proteção das flanges e chave Allen.</b>

*Nota: Especificações sujeitas a alterações sem prévio aviso.  
Produzido no Brasil*