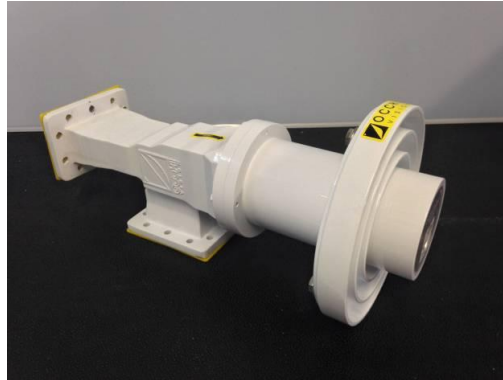


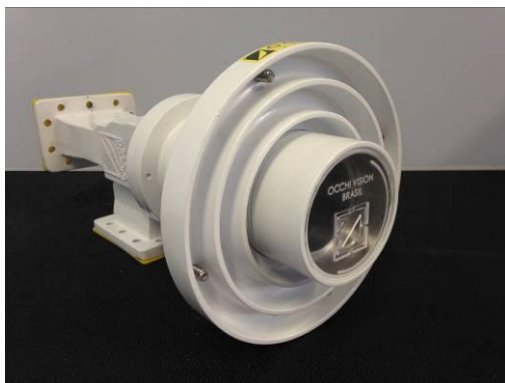
## Alimentador Banda C

### Linear Duplo – Modelo OVFL2-P - “Prato 15 cm”

Produzido no Brasil, o **Alimentador modelo OVFL2-P – Prato 15cm** foi projetado para a recepção da Banda C com eficiência e praticidade, se adequando a maior parte das antenas de nosso mercado.



Especificações Técnicas	
<b>Modelo</b>	<b>OVFL2-P</b>
<b>Polarização</b>	Linear Duplo
<b>Frequência de operação</b>	3.4 a 4.2 GHz
<b>Flange de Entrada</b>	CPR 229F
<b>F/D</b>	Ajustável 0.30 a 0.44
<b>VSWR</b>	1.30:1 máx.
<b>Razão Axial (circular)</b>	≤ 3.0 Típico
<b>Polarização Cruzada (Linear) no eixo – Porta Axial</b>	30 dB
<b>Polarização Cruzada (Linear) no eixo – Porta Radial</b>	28 dB
<b>Perda de Inserção</b>	0.2dB
<b>Perda de Retorno</b>	15 dB
<b>Corpo do alimentador e polarizador</b>	Alumínio
<b>Temperatura de operação</b>	-40°C até + 60°C
<b>Montagem</b>	Para antenas de 3 ou 4 hastes
<b>Peso</b>	2,4 Kg



*Nota: Especificações sujeitas a alterações sem prévio aviso.  
Produzido no Brasil*