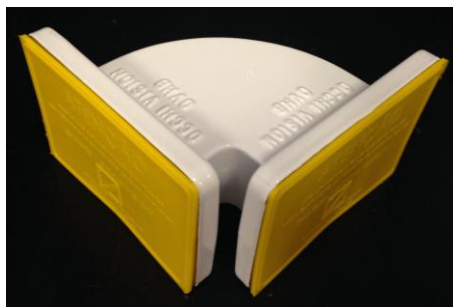
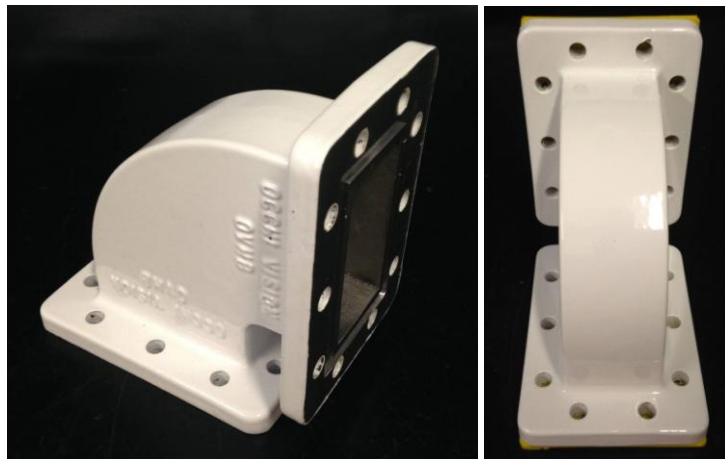


## *Curva 90° em Guia de Onda no Plano H*

### *HBend – Modelo OVHB*

Produzido no Brasil, a **Curva 90° em Guia de Onda no Plano H, modelo OVHB**, foi projetada para as aplicações onde se necessita efetuar o redirecionamento do LNB ou Filtro no alimentador, como por exemplo, na porta radial dos alimentadores Occhi Vision® Banda C, com alta eficiência e praticidade.



A montagem no alimentador é simples e o produto conta com o kit de parafusos, porcas, arruelas em aço inox e borracha de vedação. Também, conta com protetores plásticos de flange.

<b>Modelo</b>	<b>OVHB</b>
<b>Frequência de Operação</b>	<b>3.3 – 4.9 GHz</b>
<b>Flange de Entrada e Saída</b>	<b>CPR 229G</b>
<b>VSWR</b>	<b>1.15</b>
<b>Perda de Inserção</b>	<b>0,05 dB</b>
<b>Material</b>	<b>Alumínio fundido com usinagem de precisão</b>
<b>Acabamento</b>	<b>Pintura Epóxi na cor branca</b>
<b>Temperatura de Operação</b>	<b>-40°C até +60°C</b>
<b>Peso</b>	<b>400 g</b>
<b>Acessórios</b>	<b>Parafusos, porcas e arruelas para a montagem em aço inox, tampas plásticas de proteção das flanges.</b>

*Nota: Especificações sujeitas a alterações sem prévio aviso.  
Produzido no Brasil*