

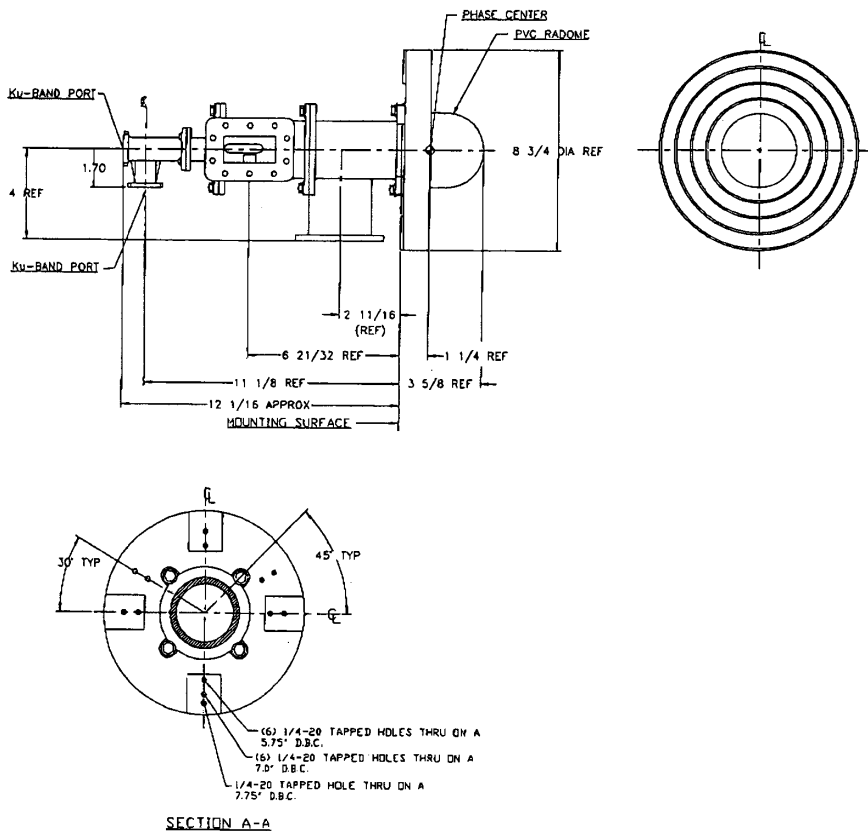


# ALIMENTADOR LINEAR DUPLO- BANDA C e Ku

## ESPECIFICAÇÕES

|                              | BANDA C                    | BANDA Ku       |
|------------------------------|----------------------------|----------------|
| <b>CORPO</b>                 | ALUMÍNIO                   |                |
| <b>POLARIZAÇÃO</b>           | LINEAR DUPLO               | LINEAR DUPLO   |
| <b>F/D</b>                   | 0,30 ~ 0,34 ou 0,35 – 0,42 |                |
| <b>FREQÜÊNCIA</b>            | 3,4 – 4,2 GHZ              | VEJA TABELA. 1 |
| <b>ISOLAÇÃO</b>              | 25 dB MIN.                 | 30 dB MIN.     |
| <b>AXIS CROSSPOL</b>         | 25 dB MIN.                 | 30 dB MIN.     |
| <b>PERDA DE RETORNO</b>      | 12 dB MIN.                 | 12 dB MIN.     |
| <b>FLANGES</b>               | CPR229F – FLAT             | WR-75F         |
| <b>AJUSTE DE POLARIZAÇÃO</b> | MANUAL                     |                |

| <b>FAIXA</b> | <b>FREQÜÊNCIA</b> |
|--------------|-------------------|
| <b>1</b>     | 11,7 – 12,2 GHz   |
| <b>2</b>     | 10,95 – 11,75 GHz |
| <b>3</b>     | 12,25 – 12,75 GHz |



ESPECIFICAÇÕES SUJEITAS A ALTERAÇÕES SEM PRÉVIO AVISO.